



# แผนพัฒนานักศึกษา ประจำปีงบประมาณ พ.ศ.2560

กองพัฒนานักศึกษา  
มหาวิทยาลัยราชภัฏกำแพงเพชร

# สารบัญ

หน้า

คำนำ

สารบัญ

ประวัติความเป็นมา กองพัฒนานักศึกษา

2

โครงสร้างการแบ่งส่วนราชการ/บุคลากร

3

วิสัยทัศน์ พันธกิจ เป้าประสงค์

4

เป้าประสงค์ กลยุทธ์ของหน่วยงาน

ประเด็นยุทธศาสตร์ เป้าประสงค์ ตัวชี้วัด กลยุทธ์ งาน/โครงการ ของหน่วยงาน กองพัฒนานักศึกษา

4

วัตถุประสงค์/ตัวชี้วัดวัตถุประสงค์

5

ตัวชี้วัด เป้าหมายและเกณฑ์การให้คะแนนตามแผนปฏิบัติการ กองพัฒนานักศึกษา ปีงบประมาณ พ.ศ.2558

7

ภาคผนวก

ผลการวิเคราะห์ปัจจัยสภาพแวดล้อม ศักยภาพ (SWOT Analysis) กองพัฒนานักศึกษา มหาวิทยาลัยราชภัฏกำแพงเพชร

ตัวชี้วัด และเกณฑ์การประเมินแผนพัฒนานักศึกษา กองพัฒนานักศึกษา มหาวิทยาลัยราชภัฏกำแพงเพชร

## ประวัติความเป็นมา กองพัฒนานักศึกษา

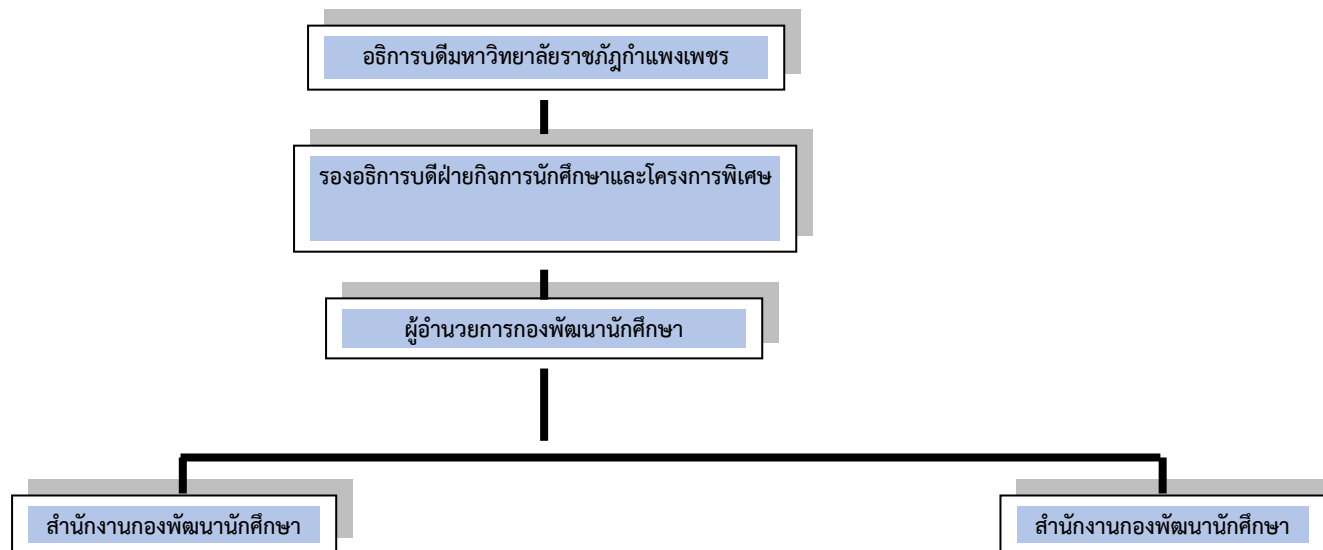
ความเดิม กองพัฒนานักศึกษา เกิดขึ้นตามพระราชบัญญัติมหาวิทยาลัย ซึ่งแต่เดิมการบริหารงานจะเป็น “ฝ่ายกิจกรรมนักศึกษา” ซึ่งก่อตั้งขึ้นตามพระราชบัญญัติวิทยาลัยครู พ.ศ. 2518 ต่อมาได้มีการปรับปรุงพัฒนารูปแบบโครงสร้างและสาระของงานกิจการนักศึกษา โดยแก้ไขตามพระราชบัญญัติวิทยาลัยครู (ฉบับที่ 2) พ.ศ. 2527 โดยมีผลให้ฝ่ายกิจกรรมนักศึกษาปรับเปลี่ยนเป็น “สำนักกิจการ นักศึกษา” เป็นผู้รับผิดชอบ จนเมื่อวันที่ 14 กุมภาพันธ์ 2535 พระบาทสมเด็จพระเจ้าอยู่หัว ทรงพระกรุณาโปรดเกล้าฯ พระราชทานนาม “สถาบันราชภัฏ” และจากการประกาศใช้พระราชบัญญัติสถาบันราชภัฏ พ.ศ. 2538 จึงเปลี่ยนจาก “วิทยาลัยครูกำแพงเพชร” มาเป็น “สถาบันราชภัฏกำแพงเพชร” มีผลทำให้โครงสร้างการบริหารงานของสำนักกิจการนักศึกษาเปลี่ยนไป โดยมีผู้อำนวยการสำนักกิจการนักศึกษาเป็นผู้บริหารงานภายใต้การดูแลของรองอธิการบดีฝ่ายกิจการนักศึกษา และเมื่อวันที่ 15 มิถุนายน พ.ศ. 2547 ได้มีการตราพระราชบัญญัติมหาวิทยาลัยราชภัฏ พ.ศ. 2547 ขึ้น ทำให้สถาบัน ราชภัฏกำแพงเพชรปรับเปลี่ยนเป็น “มหาวิทยาลัยกำแพงเพชร” ซึ่งทำให้สำนักกิจการนักศึกษามีการปรับเปลี่ยนเป็น “กองพัฒนานักศึกษา” โดยมีผู้อำนวยการกองพัฒนานักศึกษาเป็นผู้บริหารงาน และอยู่ภายใต้การดูแลของรองอธิการบดีฝ่ายกิจการนักศึกษา

ในปัจจุบันกองพัฒนานักศึกษา เป็นหน่วยงานหนึ่งในสังกัดสำนักงานอธิการบดี มหาวิทยาลัยกำแพงเพชร ที่มีรองอธิการบดีเป็นผู้รับผิดชอบและกำกับดูแลหน่วยงาน และมีผู้อำนวยการกองพัฒนานักศึกษา เป็นผู้บริหารงาน โดยมีการจัดโครงสร้างภายใน เพื่อการบริหารงานให้มีประสิทธิภาพมากยิ่งขึ้น โดยมีหน้าที่รับผิดชอบเกี่ยวกับงานด้านกิจกรรมนักศึกษา ด้านส่งเสริมสุขภาพและกีฬา ด้านแนะแนวและทุนการศึกษา ด้านวินัยและบริการนักศึกษา รวมถึงด้านกองทุนสวัสดิการและพัฒนานักศึกษา ซึ่งได้แบ่งโครงสร้างการบริหารงาน ดังต่อไปนี้

1. สำนักงานกองพัฒนานักศึกษา แบ่ง 4 ฝ่าย คือ
  - 1.1 ฝ่ายบริหารและธุรการ
  - 1.2 ฝ่ายวางแผนและการประกันคุณภาพ
  - 1.3 ฝ่ายศูนย์เวชศึกษาป้องกันและบริการสุขภาพนักศึกษา
  - 1.4 ฝ่ายสวัสดิการนักศึกษา
2. องค์การนักศึกษา แบ่ง 4 ฝ่าย คือ
  - 2.1 ฝ่ายบริหารงานองค์การนักศึกษา
  - 2.2 ฝ่ายกิจกรรมนักศึกษา
  - 2.3 ฝ่ายวินัยและพัฒนานักศึกษา
  - 2.4 ฝ่ายด้านวิชาทหาร

# โครงสร้างการแบ่งส่วนราชการและโครงสร้างการบริหารหน่วยงาน

## กองพัฒนานักศึกษา มหาวิทยาลัยราชภัฏกำแพงเพชร



<p><b>ฝ่ายบริหารและธุรการ</b></p> <ul style="list-style-type: none"> <li>- งานบริการงานทั่วไป</li> <li>- งานพัฒนาบุคลากร</li> <li>- งานสารสนเทศและการสื่อสาร</li> <li>- งานการเงินและพัสดุ</li> <li>- งานจัดทำบัตรนักศึกษา</li> <li>- งานพระราชทานปริญญาบัตร</li> </ul>	<p><b>ฝ่ายวางแผนและงานประกันคุณภาพการศึกษา</b></p> <ul style="list-style-type: none"> <li>- งานนโยบาย/แผนกลยุทธ์/แผนปฏิบัติการ/โครงการ</li> <li>- งานประกันคุณภาพการศึกษา</li> <li>- งานบริหารความเสี่ยงและควบคุมภายใน</li> <li>- งานรวบรวมหลักฐานสรุปเล่มกิจกรรม</li> <li>- งานสมาคมศิษย์เก่ามหาวิทยาลัยราชภัฏกำแพงเพชร</li> </ul>	<p><b>ฝ่ายเวชศึกษาป้องกันและการบริการสุขภาพ</b></p> <ul style="list-style-type: none"> <li>- งานห้องพยาบาล</li> <li>- งานประกันอุบัติเหตุ</li> <li>- งานป้องกันและแก้ไขปัญหายาเสพติด โรคเอดส์ และปัญหาทางเพศ</li> </ul>	<p><b>ฝ่ายสวัสดิการและบริการ</b></p> <ul style="list-style-type: none"> <li>- งานทุนการศึกษาชนิดให้เปล่า และทุนกู้ยืมเพื่อการศึกษา (กยศ.)</li> <li>- งานหอพัก</li> <li>- งานการผ่อนผันทหาร</li> <li>- งานการให้คำปรึกษา</li> <li>- งานแนะแนวการศึกษาและอาชีพ</li> <li>- งานบำเพ็ญประโยชน์ต่อสังคม</li> <li>- งานแนะแนวอาชีพอิสระ</li> <li>- งานพัฒนาระบบอาจารย์ที่ปรึกษา</li> <li>- งานการจัดสภาพแวดล้อมและจิตสาธารณะและการศึกษาผู้ด้อยโอกาส</li> </ul>	<p><b>ฝ่ายบริหารองค์การนักศึกษา</b></p> <ul style="list-style-type: none"> <li>- งานวิชาการที่ส่งเสริมคุณลักษณะบัณฑิตที่พึงประสงค์</li> <li>- งานกีฬาหรือการส่งเสริมสุขภาพ</li> <li>- งานบำเพ็ญประโยชน์หรือรักษาสีแกวดล้อม</li> <li>- งานส่งเสริมคุณธรรมจริยธรรม</li> </ul>	<p><b>ฝ่ายวินัยและพัฒนา</b></p> <ul style="list-style-type: none"> <li>- งานจัดทำ ระเบียบข้อบังคับ ต่างๆ ที่เกี่ยวข้องกับนักศึกษา</li> <li>- งานส่งเสริมวินัยพื้นฐานนักศึกษา</li> <li>- การพัฒนาสติปัญญา อารมณ์ ร่างกายคุณธรรม จริยธรรม</li> <li>- งานดูแลความประพฤติและปลูกฝังคุณธรรม จริยธรรม</li> </ul>	<p><b>ฝ่ายวิชาทหาร</b></p> <ul style="list-style-type: none"> <li>- งานนักศึกษาวิชาทหาร (นศท.) ภายใต้การควบคุมของหน่วยงานบัญชาการรักษาดินแดน (รด.)</li> <li>- งานบำเพ็ญประโยชน์ต่อสังคม</li> <li>- งานด้านการจราจร</li> <li>- งานฝึกปฏิบัตินักศึกษาวิชาทหาร (นศท.)</li> </ul>
---	---	---	---	---	--	---

## วิสัยทัศน์ (Vision)

บัณฑิตมหาวิทยาลัยราชภัฏกำแพงเพชรเป็นคนเก่ง คนดี มีสุข มีประโยชน์  
เป็นที่ยอมรับของสังคม

เก่ง : เชี่ยวชาญวิชาการและวิชาชีพ

ดี : มีคุณธรรมนำความรู้

มีสุข : มีคุณภาพชีวิตที่ดี

มีประโยชน์ : ใช้ความรู้ความสามารถทำประโยชน์เพื่อสังคมและส่วนรวม

## พันธกิจ (Mission)

1. พัฒนาคุณภาพบัณฑิตให้เชี่ยวชาญวิชาการและวิชาชีพ
2. พัฒนาคุณธรรม จริยธรรมและบุคลิกภาพของนักศึกษาให้เป็นที่ยอมรับ
3. จัดสวัสดิการและบริการเพื่อคุณภาพชีวิตที่ดีของนักศึกษา
4. ส่งเสริมการจัดกิจกรรมนักศึกษา

## ประเด็นยุทธศาสตร์

1. การพัฒนาคุณภาพทางวิชาการวิชาชีพของนักศึกษา
2. การพัฒนาคุณธรรมจริยธรรม และจิตสำนึกความเป็นไทย
3. การพัฒนาคุณภาพชีวิตของนักศึกษา
4. การส่งเสริมและสนับสนุนการจัดและเข้าร่วมกิจกรรมของนักศึกษาและศิษย์เก่า

## เป้าประสงค์ (Goals)

1. บัณฑิตมีความเชี่ยวชาญตามมาตรฐานวิชาชีพ
2. บัณฑิตเป็นคนดีมีคุณธรรม
3. นักศึกษามีคุณภาพชีวิตที่ดีเรียนอย่างมีความสุข
4. นักศึกษาและศิษย์เก่ามีความสามารถในการจัดกิจกรรมและร่วมกิจกรรมอย่างต่อเนื่อง

## วัตถุประสงค์

วัตถุประสงค์แผนพัฒนานักศึกษา	ตัวชี้วัดวัตถุประสงค์	เป้าหมาย
1. เพื่อพัฒนาคุณภาพบัณฑิตให้เชี่ยวชาญวิชาการ/วิชาชีพ	1. จำนวนนักศึกษาที่ได้รับยกย่องหรือได้รับรางวัลทางด้านวิชาการ/วิชาชีพ	ไม่น้อยกว่า 5 คน
2. เพื่อพัฒนาคุณธรรม จริยธรรมและบุคลิกภาพของนักศึกษาให้เป็นที่ยอมรับ	2. จำนวนโครงการ/กิจกรรมหรือจำนวนนักศึกษาที่ได้รับยกย่องหรือได้รับรางวัลที่เกี่ยวกับคุณธรรม จริยธรรม หรือความเป็นไทย	ไม่น้อยกว่า 5 คน/5 โครงการ/กิจกรรม
3. เพื่อจัดสวัสดิการและบริการเพื่อคุณภาพชีวิตที่ดีของนักศึกษา	3. ระดับความพึงพอใจของนักศึกษาต่อการให้บริการคำปรึกษา แนะนำการใช้ชีวิตและการเข้าสู่อาชีพ แก่นักศึกษา	ไม่น้อยกว่า 3.51
	4. ระดับความพึงพอใจต่อการให้ข้อมูลของหน่วยงานที่ให้บริการกิจกรรมพิเศษนอกหลักสูตร	ไม่น้อยกว่า 3.51
	5. จำนวนทุนเพื่อการศึกษา	ไม่น้อยกว่า 100 ทุน
4. เพื่อส่งเสริมการจัดกิจกรรมนักศึกษา	6. จำนวนโครงการ/กิจกรรมที่ส่งเสริมและพัฒนานักศึกษา	ไม่น้อยกว่า 5 โครงการ/กิจกรรม

## เป้าประสงค์และกลยุทธ์ กองพัฒนานักศึกษา มหาวิทยาลัยราชภัฏกำแพงเพชร

เป้าประสงค์(Goals)	กลยุทธ์(Strategies)
1. บัณฑิตมีความเชี่ยวชาญตามมาตรฐานวิชาชีพ	1. สร้างความแข็งแกร่งทางวิชาการและวิชาชีพ
	2. จัดกิจกรรมเสริมทักษะทางสังคม
2. บัณฑิตเป็นคนดีมีคุณธรรม	3. พัฒนาคุณธรรมนำความรู้
3. นักศึกษามีคุณภาพชีวิตที่ดีเรียนอย่างมีความสุข	4. พัฒนาคุณภาพการบริการ สวัสดิการและสวัสดิภาพนักศึกษา
	5. พัฒนabethบาท หน้าที่ ความรับผิดชอบของนักศึกษาในการจัดและเข้าร่วมกิจกรรม
4. นักศึกษาและศิษย์เก่ามีความสามารถในการจัดกิจกรรมและร่วมกิจกรรมอย่างต่อเนื่อง	6. สร้างเครือข่ายความร่วมมือกับศิษย์เก่า ในการจัดกิจกรรมเพื่อพัฒนานักศึกษามหาวิทยาลัย

# ความเชื่อมโยงระหว่างวิสัยทัศน์ พันธกิจ และประเด็นยุทธศาสตร์ เป้าประสงค์ ตัวชี้วัด และกลยุทธ์

**วิสัยทัศน์** : บัณฑิตมหาวิทยาลัยราชภัฏกำแพงเพชรเป็นคนเก่ง คนดี มีสุข มีประโยชน์ เป็นที่ยอมรับของสังคม

## พันธกิจ

1. พัฒนาคุณภาพบัณฑิตให้เชี่ยวชาญวิชาการและวิชาชีพ
2. พัฒนาคุณธรรม จริยธรรมและบุคลิกภาพของนักศึกษาให้เป็นที่ยอมรับ
3. จัดสวัสดิการและบริการเพื่อคุณภาพชีวิตที่ดีของนักศึกษา
4. ส่งเสริมการจัดกิจกรรมนักศึกษา

## ประเด็นยุทธศาสตร์ที่ 1

1. พัฒนาคุณภาพทางวิชาการวิชาชีพของนักศึกษา

## ประเด็นยุทธศาสตร์ที่ 2

2. พัฒนาคุณธรรมจริยธรรม และจิตสำนึกความเป็นไทย

## ประเด็นยุทธศาสตร์ที่ 3

3. พัฒนาคุณภาพชีวิตที่ดีแก่นักศึกษา

## ประเด็นยุทธศาสตร์ที่ 4

4. ส่งเสริมและสนับสนุนการจัดและเข้าร่วมกิจกรรมของนักศึกษา

## เป้าประสงค์ที่ 1

บัณฑิตมีความเชี่ยวชาญตามมาตรฐานวิชาชีพ

## เป้าประสงค์ที่ 2

บัณฑิตเป็นคนดีมีคุณธรรม

## เป้าประสงค์ที่ 3

นักศึกษามีคุณภาพชีวิตที่ดีเรียนอย่างมีความสุข

## เป้าประสงค์ที่ 4

นักศึกษามีความสามารถในการจัดกิจกรรมและร่วมกิจกรรมอย่างต่อเนื่อง





กลยุทธ์ 1  
พัฒนาคุณภาพทางวิชาการ วิชาชีพและทักษะทางสังคม



กลยุทธ์ที่ 2  
พัฒนาคุณธรรมนำความรู้



กลยุทธ์ที่ 3  
สร้างความตระหนักและจิตสำนึกความเป็นไทย

มาตรการ	มาตรการ	มาตรการ
1) จัดกิจกรรมเสริมทักษะทางวิชาการและวิชาชีพ	1) จัดกิจกรรมพัฒนาคุณธรรม 8 ประการ (ขยัน ประหยัด ซื่อสัตย์ มีวินัย สุภาพ สะอาด สามัคคี มีน้ำใจ) 2) จัดกิจกรรมยกย่องเชิดชูผู้มีคุณธรรม จริยธรรม 3) จัดกิจกรรมสนับสนุนนโยบายป้องกันยาเสพติดในสถานศึกษา	1) จัดกิจกรรมส่งเสริมการทำนุบำรุง อนุรักษ์ ฟื้นฟู และเผยแพร่ศิลปะและวัฒนธรรมแก่นักศึกษา 2) จัดกิจกรรมรณรงค์และสร้างจิตสำนึกความเป็นไทย 3) จัดกิจกรรมยกย่องเชิดชูนักศึกษาที่เป็นแบบอย่างของความเป็นไทย

ตัวชี้วัด	ตัวชี้วัด	ตัวชี้วัด
1) ระดับความสำเร็จของการเสริมสร้างความแข็งแกร่งทางวิชาการและวิชาชีพให้แก่นักศึกษา	1) ระดับความสำเร็จของการเสริมสร้างคุณธรรมจริยธรรมแก่นักศึกษา	1) จำนวนโครงการ/กิจกรรมที่ส่งเสริมนักศึกษาด้านการทำนุบำรุงศิลปะและวัฒนธรรม

**กลยุทธ์ที่ 4**  
พัฒนาคุณภาพการให้บริการ สวัสดิการและสวัสดิภาพนักศึกษา

**กลยุทธ์ที่ 5**  
พัฒนาบทบาท หน้าที่ ความรับผิดชอบของนักศึกษาในการจัดและเข้าร่วมกิจกรรม

**กลยุทธ์ที่ 6**  
สร้างเครือข่ายความร่วมมือกับสถาบันอุดมศึกษา ด้านกิจการนักศึกษา

มาตรการ	มาตรการ	มาตรการ
1) จัดหาทุนการศึกษาภายใต้ความหลากหลายและเพียงพอ 2) จัดสภาพแวดล้อมภายในมหาวิทยาลัย อาคาร สถานที่ให้ร่มรื่น สวยงาม สะอาด ปลอดภัย 3) จัดบริการสิ่งอำนวยความสะดวกให้เอื้อและตอบสนองต่อความต้องการ และการใช้ชีวิตระหว่างเรียนแก่นักศึกษา 4) จัดกิจกรรมส่งเสริมสุขภาพ และนันทนาการ พัฒนาบทบาทและหน้าที่ของอาจารย์ที่ปรึกษา 5) จัดตั้งศูนย์แนะแนวและการบริการปรึกษา	1) เพิ่มศักยภาพการบริหารจัดการองค์การบริหารนักศึกษา ชมรม ชุมนุม 2) จัดตั้งชมรม ชุมนุม ให้ครอบคลุมกิจกรรมนักศึกษาให้ครบถ้วนทั้ง 4 ด้าน ได้แก่ ชมรมด้านวิชาการ ด้านกีฬาและนันทนาการ ด้านการบำเพ็ญประโยชน์ ด้านศิลปะและวัฒนธรรม ด้านนักศึกษาสัมพันธ์ 3) ส่งเสริมความรู้และทักษะการประกันคุณภาพแก่นักศึกษา	1) พัฒนาบทบาทของนักศึกษาในการส่งเสริมและสนับสนุนกิจกรรมของมหาวิทยาลัย 2) จัดกิจกรรมร่วมกันระหว่างศิษย์เก่าและศิษย์ปัจจุบัน 3) จัดทำฐานข้อมูลนักศึกษาและเปิดช่องทางการสื่อสารเพื่อพัฒนาสถาบัน 4) จัดกิจกรรมเพื่อพัฒนานักศึกษา

ตัวชี้วัด	ตัวชี้วัด	ตัวชี้วัด
1) จำนวนทุนเพื่อการศึกษา 2) จำนวนโครงการ/กิจกรรม ที่นำความรู้การประกันคุณภาพมาใช้ในการดำเนินงานจัดกิจกรรมนักศึกษา	1) จำนวนชมรมหรือชุมนุม ที่มีระบบและกลไกตามเกณฑ์ที่กำหนด 2) จำนวนเครือข่ายพัฒนาคุณภาพภายในสถาบันและระหว่างสถาบันของนักศึกษา	1) ระดับความสำเร็จของการบริการนักศึกษาและศิษย์เก่า

**ประเด็นยุทธศาสตร์ เป้าประสงค์ ตัวชี้วัด กลยุทธ์ งาน/โครงการ ของ กองพัฒนานักศึกษา มหาวิทยาลัยราชภัฏกำแพงเพชร**

**ประเด็นยุทธศาสตร์ที่ 1 :** พัฒนาคุณภาพทางวิชาการ วิชาชีพและทักษะทางสังคมของนักศึกษา

**เป้าประสงค์ :** บัณฑิตมีความเชี่ยวชาญตามมาตรฐานวิชาชีพ

**กลยุทธ์มหาวิทยาลัยที่ 4.1.1** สร้างความแข็งแกร่งทางวิชาการและคุณภาพชีวิตที่ยั่งยืนให้กับนักศึกษา

**กลยุทธ์หน่วยงาน :** สร้างความแข็งแกร่งทางวิชาการและวิชาชีพ

**มาตรการ :** 1) ส่งเสริม สนับสนุนการเผยแพร่ศิลปะและวัฒนธรรมทั้งในประเทศและต่างประเทศ

ตัวชี้วัด	เป้าหมาย	กลยุทธ์	งาน/โครงการ	งบประมาณ	แหล่งงบประมาณ
1) ระดับความสำเร็จของการเสริมสร้างความแข็งแกร่งทางวิชาการและวิชาชีพให้นักศึกษา	5	พัฒนาคุณภาพทางวิชาการ วิชาชีพและทักษะทางสังคม	1. โครงการปฐมนิเทศนักศึกษา 2. โครงการค่ายราชภัฏอาสา 3. โครงการ Scitech Sport Day 4. โครงการสานฝันปันรักครั้งที่ 4 “อาคารเรียน เล่นสนุก ถูกสุขอนามัย” (ชมรมอาสาพัฒนา VDC.KPRU) 5. โครงการราชภัฏรณรงค์ร่วมใจขับขี่ปลอดภัย สร้างวินัยจราจร (ชมรม Driving Safety KPRU)	30,000 50,000 44,660 12,100 4,140	กิจกรรม กิจกรรม กิจกรรม กิจกรรม กิจกรรม

ประเด็นยุทธศาสตร์ที่ 2 : พัฒนาคุณธรรมจริยธรรม และจิตสำนึกความเป็นไทย

เป้าประสงค์ : บัณฑิตเป็นคนดีมีคุณธรรม

กลยุทธ์มหาวิทยาลัยที่ 2.3 : พัฒนาการบริหารจัดการด้านศิลปะและวัฒนธรรม

กลยุทธ์หน่วยงาน : พัฒนาคุณธรรมนำความรู้

มาตรการ : 1) จัดกิจกรรมพัฒนาคุณธรรม 8 ประการ (ขยัน ประหยัด ซื่อสัตย์ มีวินัย สุภาพ สะอาด สามัคคี มีน้ำใจ 2) จัดกิจกรรมยกย่องเชิดชูผู้มีคุณธรรม จริยธรรม

3) จัดกิจกรรมสนับสนุนนโยบายการป้องกันยาเสพติดในสถานศึกษา

ตัวชี้วัด	เป้าหมาย	กลยุทธ์	งาน/โครงการ	งบประมาณ	แหล่งงบประมาณ
1) ระดับความสำเร็จของการเสริมสร้างคุณธรรมจริยธรรมแก่นักศึกษา	5	พัฒนาคุณธรรมนำความรู้	1. โครงการพิธีไหว้ครู	15,000	กิจกรรม
	5		2. โครงการแข่งขันกีฬาระหว่างคณะ “ปลาบึกเกมส์” ครั้งที่ 15	50,000	กิจกรรม
	5		3. โครงการกิจกรรมแข่งขันกีฬาระหว่างคณะ (ครุศาสตร์)	60,000	กิจกรรม
			4. วันพ่อแห่งชาติ 5 ธันวาคม	2,000	กิจกรรม
			5. วันแม่แห่งชาติ 12 สิงหาคม	2,000	กิจกรรม
			6. โครงการกิจกรรมแข่งขันกีฬาระหว่างคณะ (คณะมนุษยศาสตร์และสังคมศาสตร์)	42,850	กิจกรรม

ประเด็นยุทธศาสตร์ 2.1 : พัฒนาคุณธรรมจริยธรรมและจิตสำนึกความเป็นไทย

เป้าประสงค์ : บัณฑิตเป็นคนดีมีคุณธรรม

กลยุทธ์มหาวิทยาลัยที่ 2.3 : พัฒนาการบริหารจัดการด้านศิลปะและวัฒนธรรม

กลยุทธ์หน่วยงาน : สร้างความตระหนักและจิตสำนึกความเป็นไทย

มาตรการ : 1) จัดกิจกรรมส่งเสริมการทำนุบำรุง อนุรักษ์ ฟื้นฟู และเผยแพร่ศิลปะและวัฒนธรรมแก่นักศึกษา 2) จัดกิจกรรมรณรงค์และสร้างจิตสำนึกความเป็นไทย

3) จัดกิจกรรมยกย่องเชิดชูนักศึกษาที่เป็นแบบอย่างของความเป็นไทย

ตัวชี้วัด	เป้าหมาย	กลยุทธ์	งาน/โครงการ	งบประมาณ	แหล่งงบประมาณ
1) จำนวนโครงการ/กิจกรรมที่ส่งเสริมนักศึกษาด้านการทำนุบำรุงศิลปะและวัฒนธรรม	5	สร้างความตระหนักและจิตสำนึกความเป็นไทย	1. โครงการราชภัฏลอยกระทง	200,000	กิจกรรม
			2. โครงการทำกระทงอย่างไทยด้วยใบตองและพัสดุธรรมชาติ (คณะวิทยาการจัดการ)	19,670	กิจกรรม
			3. โครงการวันสถาปนา มหาวิทยาลัยราชภัฏกำแพงเพชร	80,000	กิจกรรม
			4.โครงการทำนุบำรุงศิลปะและวัฒนธรรม คณะมนุษยศาสตร์และสังคมศาสตร์ (คณะมนุษยศาสตร์และสังคมศาสตร์)	20,000	กิจกรรม
			5.วันพ่อแห่งชาติ 5 ธันวาคม	2,000	กิจกรรม
			6.วันแม่แห่งชาติ 12 สิงหาคม	2,000	กิจกรรม

ประเด็นยุทธศาสตร์ : พัฒนาคุณภาพชีวิตที่ดีแก่นักศึกษา

เป้าประสงค์ : นักศึกษามีคุณภาพชีวิตที่ดีเรียนอย่างมีความสุข

กลยุทธ์มหาวิทยาลัยที่ 4.1 ปรับปรุงระบบสวัสดิการดูแลช่วยเหลือนักศึกษา

กลยุทธ์หน่วยงาน : พัฒนาคุณภาพการบริการ สวัสดิการและสวัสดิภาพนักศึกษา

มาตรการ : 1) จัดหาทุนการศึกษาภายใต้ความหลากหลายและเพียงพอ 2) จัดสภาพแวดล้อมภายในมหาวิทยาลัย อาคาร สถานที่ให้ร่มรื่น สวยงาม สะดวก ปลอดภัย

3) จัดบริการสิ่งอำนวยความสะดวกให้เอื้อและตอบสนองต่อความต้องการ และการใช้ชีวิตระหว่างเรียนแก่นักศึกษา 4) จัดกิจกรรมส่งเสริมสุขภาพ และนันทนาการพัฒนาบทบาทและหน้าที่ของอาจารย์ที่ปรึกษา 5) จัดตั้งศูนย์แนะแนวและการบริการปรึกษา

ตัวชี้วัด	เป้าหมาย	กลยุทธ์	งาน/โครงการ	งบประมาณ	แหล่งงบประมาณ
1) จำนวนทุนเพื่อการศึกษา	200	พัฒนาคุณภาพการบริการ สวัสดิการและสวัสดิภาพ นักศึกษา	1. โครงการเลือกตั้งนายกองค์การบริหารนักศึกษา	15,000	กิจกรรม
2) จำนวนโครงการ/กิจกรรม ที่นำความรู้การประกันคุณภาพมาใช้ในการดำเนินงานจัดกิจกรรมนักศึกษา	3.51		2. พัฒนาศักยภาพผู้นำนักศึกษา	40,000	กิจกรรม
	3.51		3. โครงการครุอาสา 2559 (ครุศาสตร์)	22,030	กิจกรรม
			4.โครงการพัฒนาศักยภาพและศึกษาดูงานสโมสรนักศึกษาคณะเทคโนโลยีอุตสาหกรรม (คณะเทคโนโลยีอุตสาหกรรม)	15,000	กิจกรรม
			5.โครงการค่ายสร้างสรรค์รักษ์สิ่งแวดล้อม 2559 (คณะวิทยาจัดการ)	66,150	กิจกรรม

ประเด็นยุทธศาสตร์ : ส่งเสริมและสนับสนุนการจัดและเข้าร่วมกิจกรรมของนักศึกษา

เป้าประสงค์ : นักศึกษามีความสามารถในการจัดกิจกรรมและร่วมกิจกรรมอย่างต่อเนื่อง

กลยุทธ์มหาวิทยาลัยที่ 4.1 ส่งเสริมการจัดกิจกรรมความร่วมมือทางวิชาการอย่างหลากหลาย

กลยุทธ์หน่วยงาน : พัฒนาบทบาทหน้าที่ ความรับผิดชอบของนักศึกษาในการจัดและเข้าร่วมกิจกรรม

มาตรการ : 1) เพิ่มศักยภาพการบริหารจัดการองค์การบริหารนักศึกษา ชมรม ชุมนุม 2) จัดตั้งชมรม ชุมนุม ให้ครอบคลุมกิจกรรมนักศึกษาให้ครบถ้วนทั้ง 4 ด้าน ได้แก่ ชมรมด้านวิชาการ ด้านกีฬาและนันทนาการ ด้านการบำเพ็ญประโยชน์ ด้านศิลปะและวัฒนธรรม ด้านนักศึกษาสัมพันธ์ 3) ส่งเสริมความรู้และทักษะการประกันคุณภาพแก่นักศึกษา

ตัวชี้วัด	เป้าหมาย	กลยุทธ์	งาน/โครงการ	งบประมาณ	แหล่งงบประมาณ
1) จำนวนชมรมหรือชุมนุม ที่มีระบบและกลไกตามเกณฑ์ที่กำหนด	5	พัฒนาบทบาทหน้าที่ ความรับผิดชอบของนักศึกษาในการจัดและเข้าร่วมกิจกรรม	1. โครงการเพื่อนสัมพันธ์เพื่อน้องบ้านไกล(ชมรม ค่ายกีฬาอาสา เต็มฝันให้น้องบ้านไกล)	14,300	กิจกรรม
2) จำนวนเครือข่ายพัฒนาคุณภาพภายในสถาบันและระหว่างสถาบันของนักศึกษา	5		2. โครงการอบรมการแสดงพื้นบ้าน (สักทองเสียงทิพย์)	11,500	กิจกรรม
	5		3. โครงการเรียนรู้ สืบสานและแลกเปลี่ยนประเพณีวัฒนธรรมชนเผ่าไทย (สานสัมพันธ์ชนเผ่าไทย)	15,750	กิจกรรม
			4. โครงการปั่นน้ำใจให้น้อง (ชมรม iSerre)	3,900	กิจกรรม
			5. โครงการ Love Environmental KPRU (ชมรมรักสิ่งแวดล้อม)	12,500	กิจกรรม
			5. โครงการการแข่งขันเชียร์ลีดิ่งชิงถ้วยพระราชทานสมเด็จพระเทพรัตนราชสุดาฯ สยามบรมราชกุมารี และถ้วยพระราชประทานพระเจ้าวรวงศ์เธอ พระองค์เจ้าโสมสวลี พระวรชายาฯ ทินตตามาตุ (ชมรมเชียร์ลีดิ่ง)	10,600	กิจกรรม
			6.โครงการรณรงค์รณรงค์ร่วมใจขับขี่ปลอดภัย สร้างวินัยจราจร (ชมรม Driving Safety KPRU)	4,140	กิจกรรม
			7.โครงการสานฝันปันรักครั้งที่ 4 “อาคารเรียน เล่นสนุก ถูกสุขอนามัย” (ชมรมอาสาพัฒนา VDC.KPRU)	12,100	กิจกรรม
			8.โครงการอบรมผู้นำนันทนาการเพื่อการพัฒนาที่ยั่งยืน (ชมรม “ตัวแม่” นันทนาการ มหาวิทยาลัยราชภัฏกำแพงเพชร)	6,250	กิจกรรม

ประเด็นยุทธศาสตร์ : ส่งเสริมและสนับสนุนการจัดและเข้าร่วมกิจกรรมของนักศึกษา

เป้าประสงค์ : นักศึกษามีความสามารถในการจัดกิจกรรมและร่วมกิจกรรมอย่างต่อเนื่อง

กลยุทธ์มหาวิทยาลัยที่ 4.1 ส่งเสริมการจัดกิจกรรมความร่วมมือทางวิชาการอย่างหลากหลาย

กลยุทธ์หน่วยงาน : สร้างเครือข่ายความร่วมมือระหว่างสถาบัน ในการจัดกิจกรรมเพื่อพัฒนามหาวิทยาลัย

มาตรการ : 1) พัฒนาศักยภาพของนักศึกษาในการส่งเสริมและสนับสนุนกิจกรรมของมหาวิทยาลัย 2) จัดกิจกรรมร่วมกันระหว่างมหาวิทยาลัย 3) จัดทำฐานข้อมูลนักศึกษา  
4) จัดกิจกรรมเพื่อพัฒนานักศึกษา

ตัวชี้วัด	เป้าหมาย	กลยุทธ์	งาน/โครงการ	งบประมาณ	แหล่งงบประมาณ
1) ระดับความสำเร็จของการบริการนักศึกษาและศิษย์เก่า	5	สร้างเครือข่ายความร่วมมือระหว่างสถาบัน ในการจัดกิจกรรมเพื่อพัฒนามหาวิทยาลัย	1. โครงการพัฒนาทักษะการใช้คอมพิวเตอร์และถ่ายภาพนิ่งเบื้องต้น (ชมรมคอมพิวเตอร์และการถ่ายภาพ)	8,200	กิจกรรม
			2. โครงการสัมพันธ์น้อง-พี่ ชาวเทคโนโลยี (คณะเทคโนโลยีอุตสาหกรรม)	40,090	กิจกรรม
			3. โครงการแลกเปลี่ยนเรียนรู้เครือข่ายด้านกิจกรรมนักศึกษาระหว่างนักศึกษาคณะครุศาสตร์ (คณะครุศาสตร์)	60,000	กิจกรรม
			4. โครงการศึกษาดูงานด้านกิจกรรมนักศึกษา (คณะมนุษยศาสตร์และสังคมศาสตร์)	40,000	กิจกรรม



ตัวชี้วัด เป้าหมายและเกณฑ์การให้คะแนนตามแผนปฏิบัติการ กองพัฒนานักศึกษา สำนักงานอธิการบดี ปีงบประมาณ พ.ศ.2560

เป้าประสงค์	ตัวชี้วัด	น้ำหนัก (%)	เป้าหมาย 2560	ข้อมูลพื้นฐาน			เกณฑ์การให้คะแนน					หมายเหตุ
				2557	2558	2559	1	2	3	4	5	
1. บัณฑิตมีความเชี่ยวชาญตามมาตรฐานวิชาชีพ	1) ระดับความสำเร็จของการเสริมสร้างความแข็งแกร่งทางวิชาการและวิชาชีพแก่นักศึกษา	12	5	-	-	5 ข้อ	มีการ ดำเนิน การ 1 ข้อ	มีการ ดำเนิน การ 2 ข้อ	มีการ ดำเนิน การ 3 ข้อ	มีการ ดำเนิน การ 4 ข้อ	มีการ ดำเนิน การ 5 ข้อ	
2. บัณฑิตเป็นคนดีมีคุณธรรม	2) ระดับความสำเร็จของการเสริมสร้างคุณธรรมจริยธรรมแก่นักศึกษา	12	5 ข้อ	-	-	5 ข้อ	มีการ ดำเนิน การ 1 ข้อ	มีการ ดำเนิน การ 2 ข้อ	มีการ ดำเนิน การ 3 ข้อ	มีการ ดำเนิน การ 4 ข้อ	มีการ ดำเนิน การ 5 ข้อ	
	3) จำนวนโครงการ/กิจกรรมที่ส่งเสริมนักศึกษาด้้นการทำนุบำรุงศิลปะและวัฒนธรรม	13	5 โครงการ	-	-	5	1	2	3	4	5	

เป้าประสงค์	ตัวชี้วัด	น้ำหนัก (%)	เป้าหมาย 2560	ข้อมูลพื้นฐาน			เกณฑ์การให้คะแนน					หมายเหตุ
				2557	2558	2559	1	2	3	4	5	
3. นักศึกษามีคุณภาพชีวิตที่ดีเรียนอย่างมีความสุข	1) จำนวนทุนเพื่อการศึกษา	13	200 ทุน	-	-	180	100	120	160	180	200	
	2) ร้อยละของโครงการ/กิจกรรม ที่นำความรู้การประกันคุณภาพมาใช้ในการดำเนินงานจัดกิจกรรมนักศึกษา	13	5	-	-	5	1	2	3	4	5	
4. นักศึกษามีความสามารถในการจัดกิจกรรมและร่วมกิจกรรมอย่างต่อเนื่อง	1) จำนวนชมรมหรือชุมนุม ที่มีระบบและกลไกตามเกณฑ์ที่กำหนด	13	5 ชมรม	-	-	5	1	2	3	4	5	
	2) จำนวนเครือข่ายพัฒนาคุณภาพภายในสถาบัน และระหว่างสถาบันของนักศึกษา	12	5	-	-	5	1	2	3	4	5	
	3) ระดับความสำเร็จของการบริการนักศึกษาและศิษย์เก่า	12	5	-	-	-	1	2	3	4	5	

แผนการจัดกิจกรรม/โครงการพัฒนานักศึกษาตามกรอบมาตรฐานคุณวุฒิระดับอุดมศึกษา ประจำปีงบประมาณ พ.ศ.2560

ลำดับ	กิจกรรม/โครงการ	เป้าหมาย (คน)	งบประมาณ (บาท)	การส่งเสริมคุณลักษณะ					ผู้รับผิดชอบ
				ด้านคุณธรรมจริยธรรม	ด้านความรู้	ทักษะทางปัญญา	ทักษะความสัมพันธ์ ระหว่างบุคคลและความ รับผิดชอบ	ทักษะการวิเคราะห์เชิง ตัวเลข การสื่อสารและ การใช้เทคโนโลยี สารสนเทศ	
กิจกรรมส่งเสริมคุณลักษณะบัณฑิตที่พึงประสงค์									
1	โครงการปฐมนิเทศนักศึกษา	นักศึกษาชั้นปีที่ 1	30,000	✓	✓	✓	✓	-	นายณัฐวิน คงแยม
2	โครงการค่ายราชภัฏอาสา	100	50,000	✓	✓		✓	-	นายณัฐวิน คงแยม
3	โครงการ Scitech Sport Day	100	44,660	✓	✓	✓	✓	-	นายณัฐวิน คงแยม
4	โครงการค่ายสร้างสรรค์รักษ์สิ่งแวดล้อม 2559 (คณะวิทยาจัดการ)	100	66,150	✓	✓	✓	✓	-	ผศ.ดร.พชรุณีไพ ประภัสสร
5	โครงการครุอาสา 2559 (ครุศาสตร์)	100	22,030	✓	✓	✓	✓	✓	ผศ.ดร.อังสุรีย์ พันธุ์แก้ว

ลำดับ	กิจกรรม/โครงการ	เป้าหมาย (คน)	งบประมาณ (บาท)	การส่งเสริมคุณลักษณะ					ผู้รับผิดชอบ
				ด้านคุณธรรมจริยธรรม	ด้านความรู้	ทักษะทางปัญญา	ทักษะความสัมพันธ์ระหว่างบุคคลและความรับผิดชอบ	ทักษะการวิเคราะห์เชิงตัวเลข การสื่อสารและการใช้เทคโนโลยีสารสนเทศ	
<b>กิจกรรมกีฬาหรือการส่งเสริมสุขภาพ</b>									
1	โครงการแข่งขันกีฬาระหว่างคณะ “ปลาบึกเกมส์” ครั้งที่ 15	1,000	50,000	-	✓	✓	✓	-	อาจารย์จิรพงษ์ ยืนยงค์
2	โครงการกิจกรรมแข่งขันกีฬาระหว่างคณะ (ครุศาสตร์)	นักศึกษาชั้นปีที่ 1	60,000	-	✓	✓	✓	-	ผศ.ดร.อังสุรีย์ พันธุ์แก้ว
3	โครงการกิจกรรมแข่งขันกีฬาระหว่างคณะ (คณะมนุษยศาสตร์และสังคมศาสตร์)	นักศึกษาชั้นปีที่ 1	42,850	✓	✓	✓	✓	-	อาจารย์พัจฉา เพชรรัตน์
4	5. โครงการการแข่งขันเชียร์ลีดดิ้งชิงถ้วยพระราชทานสมเด็จพระเทพรัตนราชสุดาฯ สยามบรมราชกุมารี (ชมรมเชียร์ลีดดิ้ง)	50	10,600	✓	✓	✓	✓	-	นายณัชวิน คงแย้ม
<b>กิจกรรมบำเพ็ญประโยชน์หรือรักษาสีงแวดล้อม</b>									
1	โครงการสานฝันปันรักครั้งที่ 4 “อาคารเรียน เล่นสนุก ถูกสุขอนามัย” (ชมรมอาสาพัฒนา VDC.KPRU)	100	12,100	✓	✓	✓	✓	-	นายณัชวิน คงแย้ม
2	โครงการค่ายสร้างสรรค์รักษาสีงแวดล้อม 2559 (คณะวิทยาจัดการ)	100	66,150	✓	✓	✓	✓	-	ผศ.พชรไพ ประภัสสร
3	โครงการเพื่อนสัมพันธ์เพื่อน้องบ้านไกล (ชมรมค่ายกีฬาอาสา เติมฝันให้น้องบ้านไกล)	100	14,300						นายณัชวิน คงแย้ม

ลำดับ	กิจกรรม/โครงการ	เป้าหมาย (คน)	งบประมาณ (บาท)	การส่งเสริมคุณลักษณะ					ผู้รับผิดชอบ
				ด้านคุณธรรมจริยธรรม	ด้านความรู้	ทักษะทางปัญญา	ทักษะความสัมพันธ์ ระหว่างบุคคลและความ รับผิดชอบต่อ รับผิดชอบ	ทักษะการวิเคราะห์เชิง ตัวเลข การสื่อสารและ การใช้เทคโนโลยี สารสนเทศ	
<b>กิจกรรมสร้างคุณธรรม จริยธรรม</b>									
1	กิจกรรมวันไหว้ครู	นักศึกษาชั้นปีที่ 1	15,000	✓	✓	-	✓	✓	นายณัชวิน คงแยม
2	กิจกรรมสักทอน้องใหม่ไหว้พระ (โครงการปฐมนิเทศนักศึกษา)	นักศึกษาชั้นปีที่ 1	-	✓	✓	✓	✓	-	อาจารย์จิรพงษ์ ยืนยงค์
3	โครงการวันพ่อแห่งชาติ 5 ธันวาคม	100	2,000	✓	✓	-	✓	-	นายณัชวิน คงแยม
4	โครงการวันแม่แห่งชาติ 12 สิงหาคม	100	2,000	✓	✓	-	✓	✓	นายณัชวิน คงแยม
<b>กิจกรรมส่งเสริมศิลปะและวัฒนธรรม</b>									
1	โครงการราชภัฏลอยกระทง	นักศึกษาชั้นปีที่ 1	200,000	✓	-	-	✓	-	อาจารย์จิรพงษ์ ยืนยงค์
2	โครงการทำกระทงอย่างไทยด้วยใบตอง และฟัสตูดธรรมชาติ (คณะวิทยาการจัดการ)	นักศึกษาชั้นปีที่ 1	19,670	✓	-	-	✓	-	ผศ.พชรุณี ไพ ประภัสสร
3	โครงการวันสถาปนา มหาวิทยาลัยราชภัฏ กำแพงเพชร	นักศึกษาชั้นปีที่ 1	80,000	✓	-	-	✓	-	นายณัชวิน คงแยม
4	โครงการทำนุบำรุงศิลปะและวัฒนธรรม คณะมนุษยศาสตร์และสังคมศาสตร์ (คณะ มนุษยศาสตร์และสังคมศาสตร์)	100	20,000	✓	-	-	✓	-	อาจารย์พจนาภา เพชรรัตน์

# ภาคผนวก

**ผลการวิเคราะห์ปัจจัยสภาพแวดล้อม ศักยภาพ สำนักศิลปะและวัฒนธรรม (SWOT Analysis)**

จุดแข็ง (Strengths)	จุดอ่อน (Weakness)
<ol style="list-style-type: none"> <li>1. มีนโยบายมีแผนงานโครงการที่ส่งเสริมการจัดกิจกรรม ที่สอดคล้องกับการพัฒนานักศึกษาตามกรอบมาตรฐานคุณวุฒิระดับอุดมศึกษา</li> <li>2. มีการจัดทำคู่มือภารกิจอาจารย์ที่ปรึกษาหมู่เรียน</li> <li>3. มีหลักสูตรกิจกรรมพัฒนานักศึกษา กิจกรรมนอกหลักสูตรจากการเรียนการสอน</li> </ol>	<ol style="list-style-type: none"> <li>1. การประชาสัมพันธ์ผลงานนักศึกษายังไม่ทั่วถึงและต่อเนื่อง</li> <li>2. ระบบการจัดเก็บ รวบรวมข้อมูล หลักฐาน เพื่อการรายงานและตรวจสอบยังไม่เป็นปัจจุบัน</li> <li>4. จำนวนนักศึกษาที่ได้รับรางวัลระดับชาติและนานาชาติยังมีน้อย</li> </ol>
โอกาส (Opportunities)	อุปสรรค (Threats)
<ol style="list-style-type: none"> <li>1. มีสถานประกอบการที่ให้นักศึกษามีโอกาสหารายได้ระหว่างเรียน</li> <li>2. เทคโนโลยีมีความทันสมัยสามารถนำมาเป็นเครื่องมือในการประสานงานหรือส่งเสริมการจัดกิจกรรมต่างๆ ด้วยความสะดวกและรวดเร็ว</li> <li>3. มีแหล่งเรียนรู้ภายนอกที่ส่งเสริมและพัฒนานักศึกษา</li> <li>4. มีเครือข่ายความร่วมมือ กับสถาบันการศึกษาต่าง ๆ ทั้งในจังหวัดกำแพงเพชร และจังหวัดใกล้เคียง และมหาวิทยาลัยอื่น ๆ รวมทั้งหน่วยงานทั้งภาครัฐและเอกชน ทำให้มีแนวทางในการดำเนินงาน ต่าง ๆ ได้เป็นอย่างดี</li> </ol>	<ol style="list-style-type: none"> <li>1. ระยะเวลาในการจัดกิจกรรมของหน่วยงานภายนอกตรงกับการจัดการเรียนการสอน</li> <li>2. สภาพแวดล้อมภายนอกมหาวิทยาลัยมีบางแหล่งที่เป็นแหล่งอบายมุขและมีความเสี่ยงต่อนักศึกษา</li> <li>3. เทคโนโลยีที่ทันสมัยมีส่วนทำให้นักศึกษาไม่ให้ความร่วมมือในการทำกิจกรรม</li> </ol>

ตารางสรุปผลการทบทวนแผนและปรับปรุงแผนพัฒนานักศึกษา มหาวิทยาลัยราชภัฏกำแพงเพชร

เปรียบเทียบปีงบประมาณ พ.ศ.2559 และ พ.ศ.2560

ก่อนปรับปรุง ปีงบประมาณ 2559	หลังปรับปรุง ปีงบประมาณ 2560
<p><b>วิสัยทัศน์</b> บัณฑิตมหาวิทยาลัยราชภัฏกำแพงเพชรเป็นคนเก่ง คนดี มีสุข มีประโยชน์ เป็นที่ยอมรับของสังคม</p>	<p><b>วิสัยทัศน์</b> บัณฑิตมหาวิทยาลัยราชภัฏกำแพงเพชรเป็นคนเก่ง คนดี มีสุข มีประโยชน์ เป็นที่ยอมรับของสังคม</p>
<p><b>คุณลักษณะบัณฑิตที่พึงประสงค์</b> บัณฑิตมีจิตอาสา สร้างสรรค์ปัญญา พัฒนาท้องถิ่น</p>	<p><b>คุณลักษณะบัณฑิตที่พึงประสงค์</b> บัณฑิตมีจิตอาสา สร้างสรรค์ปัญญา พัฒนาท้องถิ่น</p>
<p><b>พันธกิจ</b></p> <ol style="list-style-type: none"> <li>พัฒนาคุณภาพบัณฑิตให้เชี่ยวชาญวิชาการและวิชาชีพ</li> <li>พัฒนาคุณธรรม จริยธรรมและบุคลิกภาพของนักศึกษาให้เป็นที่ยอมรับ</li> <li>จัดสวัสดิการและบริการเพื่อคุณภาพชีวิตที่ดีของนักศึกษา</li> <li>ส่งเสริมการจัดกิจกรรมนักศึกษา</li> </ol>	<p><b>พันธกิจ</b></p> <ol style="list-style-type: none"> <li>พัฒนาคุณภาพบัณฑิตให้เชี่ยวชาญวิชาการและวิชาชีพ</li> <li>พัฒนาคุณธรรม จริยธรรมและบุคลิกภาพของนักศึกษาให้เป็นที่ยอมรับ</li> <li>จัดสวัสดิการและบริการเพื่อคุณภาพชีวิตที่ดีของนักศึกษา</li> <li>ส่งเสริมการจัดกิจกรรมนักศึกษา</li> </ol>
<p><b>ประเด็นยุทธศาสตร์</b></p> <ol style="list-style-type: none"> <li>การพัฒนาคุณภาพทางวิชาการ/วิชาชีพของนักศึกษา</li> <li>การพัฒนาคุณธรรมจริยธรรม และจิตสำนึกความเป็นไทย</li> <li>การพัฒนาคุณภาพชีวิตของนักศึกษา</li> <li>การส่งเสริมและสนับสนุนการจัดและเข้าร่วมกิจกรรมของนักศึกษาและศิษย์เก่า</li> </ol>	<p><b>ประเด็นยุทธศาสตร์</b></p> <ol style="list-style-type: none"> <li>การพัฒนาคุณภาพทางวิชาการ/วิชาชีพของนักศึกษา</li> <li>การพัฒนาคุณธรรมจริยธรรม และจิตสำนึกความเป็นไทย</li> <li>การพัฒนาคุณภาพชีวิตของนักศึกษา</li> <li>การส่งเสริมและสนับสนุนการจัดและเข้าร่วมกิจกรรมของนักศึกษาและศิษย์เก่า</li> </ol>



ก่อนปรับปรุงปีงบประมาณ 2559	หลังปรับปรุงปีงบประมาณ 2560
<p><b>เป้าประสงค์</b></p> <ol style="list-style-type: none"> <li>บัณฑิตมีความเชี่ยวชาญตามมาตรฐานวิชาชีพ</li> <li>บัณฑิตเป็นคนดีมีคุณธรรม</li> <li>นักศึกษามีคุณภาพชีวิตที่ดีเรียนอย่างมีความสุข</li> <li>นักศึกษาและศิษย์เก่ามีความสามารถในการจัดกิจกรรมและร่วมกิจกรรมอย่างต่อเนื่อง</li> </ol>	<p><b>เป้าประสงค์</b></p> <ol style="list-style-type: none"> <li>บัณฑิตมีความเชี่ยวชาญตามมาตรฐานวิชาชีพ</li> <li>บัณฑิตเป็นคนดีมีคุณธรรม</li> <li>นักศึกษามีคุณภาพชีวิตที่ดีเรียนอย่างมีความสุข</li> <li>นักศึกษาและศิษย์เก่ามีความสามารถในการจัดกิจกรรมและร่วมกิจกรรมอย่างต่อเนื่อง</li> </ol>
<p><b>กลยุทธ์</b></p> <ol style="list-style-type: none"> <li>สร้างความแข็งแกร่งทางวิชาการและวิชาชีพ</li> <li>จัดกิจกรรมเสริมทักษะทางสังคม</li> <li>พัฒนาคุณธรรมนำความรู้</li> <li>พัฒนาคุณภาพการบริการ สวัสดิการและสวัสดิภาพนักศึกษา</li> <li>พัฒนาบทบาท หน้าที่ ความรับผิดชอบของนักศึกษาในการจัดและเข้าร่วมกิจกรรม</li> <li>สร้างเครือข่ายความร่วมมือกับศิษย์เก่าในการจัดกิจกรรมเพื่อพัฒนามหาวิทยาลัย</li> </ol>	<p><b>แก้ไขข้อความ ข้อที่ 1และข้อที่ 3</b></p> <ol style="list-style-type: none"> <li>สร้างความแข็งแกร่งทางวิชาการและวิชาชีพแก่นักศึกษา</li> <li>จัดกิจกรรมเสริมทักษะทางสังคม <ol style="list-style-type: none"> <li>พัฒนาคุณธรรมนำความรู้</li> </ol> </li> <li>พัฒนาคุณภาพการบริการ สวัสดิการและสวัสดิภาพนักศึกษา</li> <li>พัฒนาบทบาท หน้าที่ ความรับผิดชอบของนักศึกษาในการจัดและเข้าร่วมกิจกรรมและศิษย์เก่า</li> <li>สร้างเครือข่ายความร่วมมือกับศิษย์เก่าในการจัดกิจกรรมเพื่อพัฒนามหาวิทยาลัย</li> </ol>
<p><b>ตัวชี้วัด : มีทั้งหมด 13 ตัว</b></p> <ol style="list-style-type: none"> <li>จำนวนกิจกรรม/โครงการพัฒนาวิชาชีพให้นักศึกษา</li> </ol>	<p><b>ตัวชี้วัด : มีทั้งหมด 8 ตัวชี้วัด แก้ไขตัวชี้วัดที่ 1,5,8 ตัดตัวชี้วัดเดิม ตัวชี้วัดที่ 2,3,6,9,10</b></p> <p><b>1) ระดับความสำเร็จของการเสริมสร้างความแข็งแกร่งทางวิชาการและวิชาชีพให้นักศึกษา</b></p>
<ol style="list-style-type: none"> <li>จำนวนนักศึกษาที่รับยกย่องและได้รับรางวัลด้านวิชาการและวิชาชีพ</li> </ol>	<ol style="list-style-type: none"> <li>ระดับความสำเร็จของการเสริมสร้างคุณธรรมจริยธรรมแก่นักศึกษา</li> </ol>
<ol style="list-style-type: none"> <li>จำนวนโครงการ/กิจกรรมที่ส่งเสริมทักษะทางสังคมของนักศึกษา</li> </ol>	<ol style="list-style-type: none"> <li>จำนวนโครงการ/กิจกรรมที่ส่งเสริมนักศึกษาด้านการทำนุบำรุงศิลปะและวัฒนธรรม</li> </ol>

ก่อนปรับปรุงปีงบประมาณ 2559	หลังปรับปรุงปีงบประมาณ 2560
4) ระดับความสำเร็จของการเสริมสร้างคุณธรรมจริยธรรมแก่นักศึกษา	4) จำนวนชมรมหรือชุมนุม ที่มีระบบและกลไกตามเกณฑ์ที่กำหนด
5) ระดับความสำเร็จในการส่งเสริมและป้องกันปัญหาเสพติด	5) <u>ร้อยละ</u> ของโครงการ/กิจกรรม ที่นำความรู้การประกันคุณภาพมาใช้ในการดำเนินงานจัดกิจกรรมนักศึกษา
6) ระดับความสำเร็จของการสร้างความตระหนักและจิตสำนึกของความเป็นไทย	6) จำนวนเครือข่ายพัฒนาคุณภาพภายในสถาบันและระหว่างสถาบันของนักศึกษา
7) จำนวนโครงการ/กิจกรรมที่ส่งเสริมนักศึกษาด้านการทำนุบำรุงศิลปะและวัฒนธรรม	7) จำนวนทุนเพื่อการศึกษา
8) จำนวนทุนเพื่อการศึกษา	<u>8) ระดับความสำเร็จของการบริการนักศึกษาและศิษย์เก่า</u>
9) ระดับความพึงพอใจของนักศึกษาต่อการให้บริการข้อมูลข่าวสารที่เป็นประโยชน์ต่อนักศึกษา	
10) ระดับความพึงพอใจการให้บริการให้คำปรึกษาทางวิชาการและแนะแนวการใช้ชีวิตแก่นักศึกษา	
11) จำนวนชมรมหรือชุมนุม ที่มีระบบและกลไกตามเกณฑ์ที่กำหนด	
12) จำนวนโครงการ/กิจกรรม ที่นำความรู้การประกันคุณภาพมาใช้ในการดำเนินงานจัดกิจกรรมนักศึกษา	
13) จำนวนเครือข่ายพัฒนาคุณภาพภายในสถาบันและระหว่างสถาบันของนักศึกษา	

